



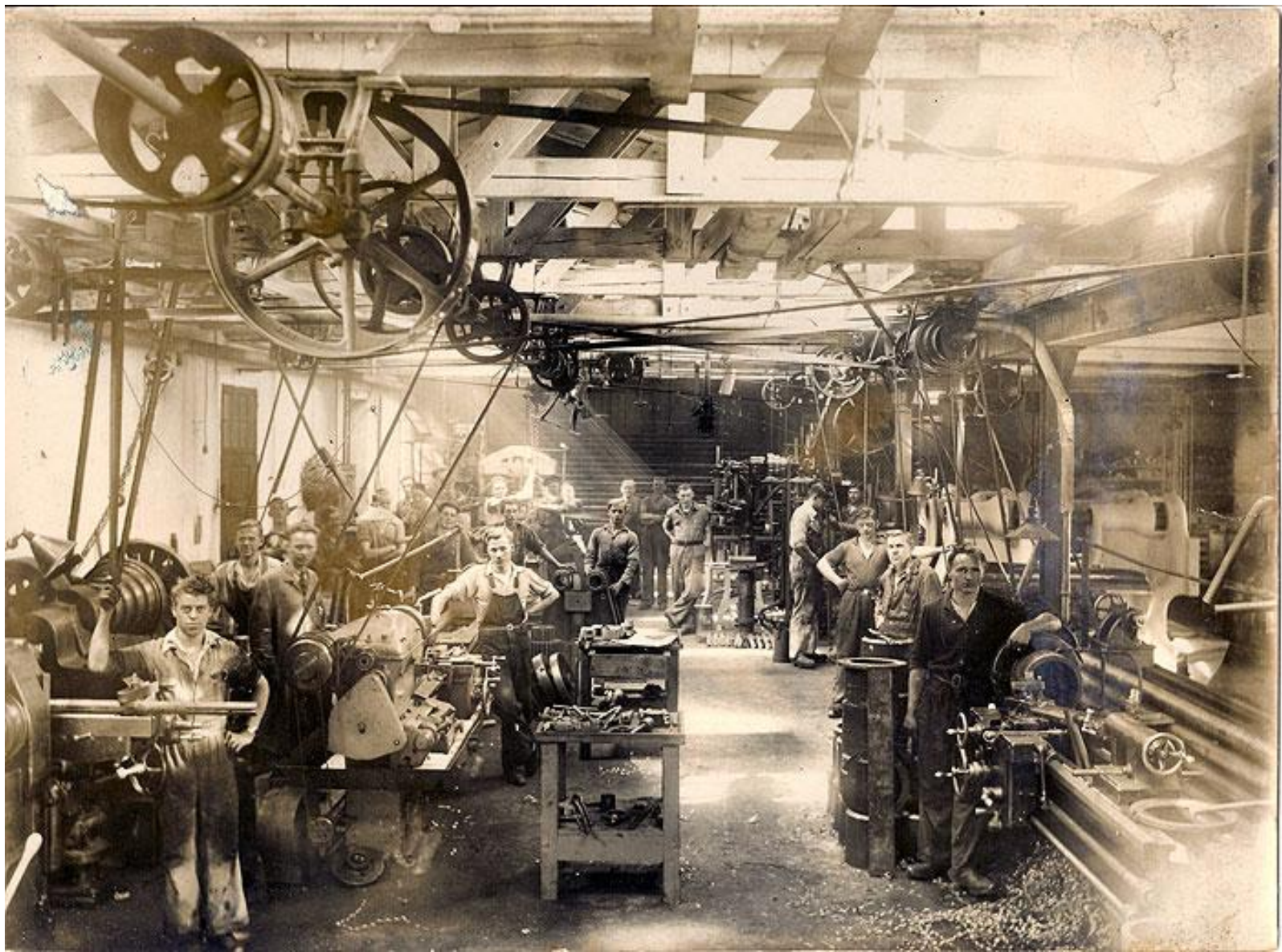
Medarbejdere 1928. Povl Møller står bagerst yderst til højre.



Reservedele til Ford T og autolifte var nogle af de første produkter fra Povl Møllers Maskinfabrik.



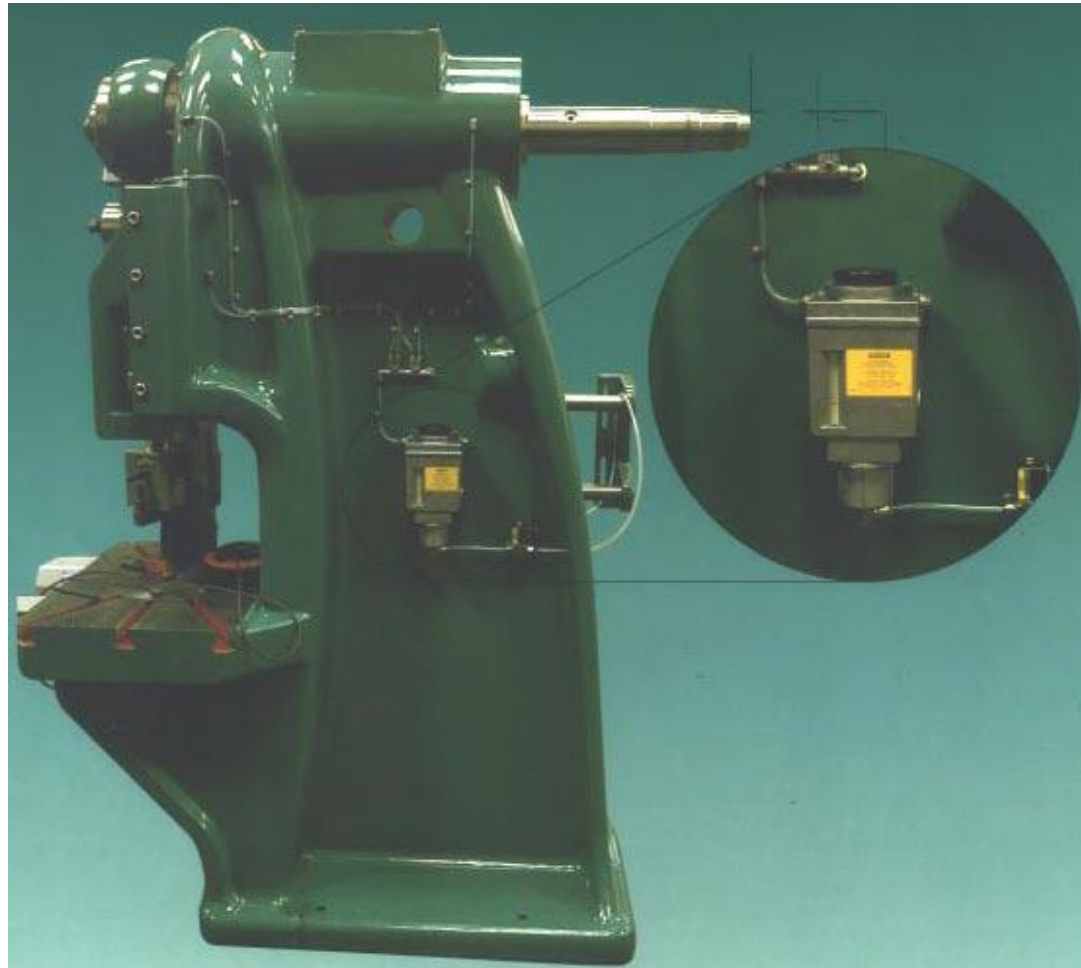
Ekscenterpresser blev produceret fra 30'erne. Her fejres presse nummer 1000.



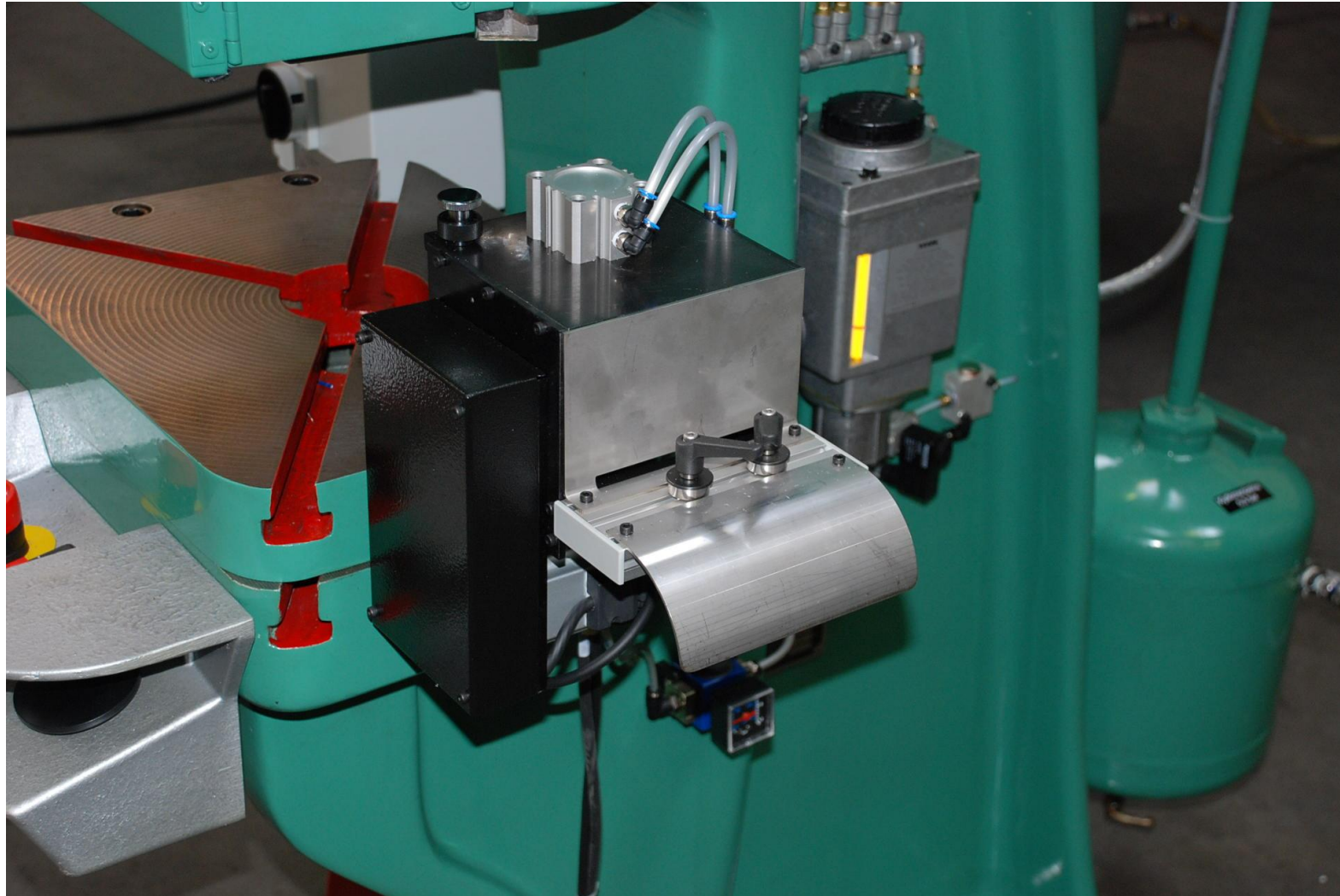
Maskinarbejdere på Povl Møllers Maskinfabrik. 1943.



Mere end 6.000 pressere er produceret. Flere tusinde kører den dag i dag. Mange har været forbi fabrikken en gang eller to og er blevet renoverede med opdatering af sikkerhed og styring. Her fra 1965.



C-stativ med centralsmøring fra Vogel (nu SKF). I mere end 50 år har PMB leveret smøreløsninger til industrien, landbruget og byggesektoren.



**Fabriksrenoveret EPF16 forsynet med PMB's nyeste fremføring – Mini PMMatic introduceret i 2010.
Centralsmøring er fra SKF (tidligere Vogel).**



Povl Møllers Maskinfabrik